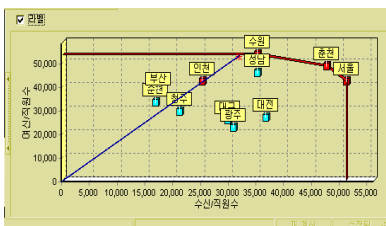


Frontier Analyst® for DEA 분석



쉽고 효율적인 성과 측정과 평가를 위한 최적의 도구!

Frontier Analyst® -보다 효율적이고 합리적인 조직 성과의 열쇠...



Frontier Analyst®는 성과측정을 새롭게 정의해주며, 조직의 효율성을 높여줍니다. 자료포괄분석(Data Envelopment Analysis, DEA) 기법을 활용하여 객관적이고 상대적인 효율성 분석을 수행함으로써 재무적 방법만에 의한 성과측정의 한계를 극복할 수 있게 해줍니다. 소매점, 프랜차이징, 은행, 공공서비스 제공 단위와 기타 영업단위 들에 대한 성과평가에 최적으로 활용됩니다. 기타 BSC의 개념을 수용하는 등 그 사용범위가 매우 넓습니다.

Frontier Analyst®는 사용의 편리함과 목적을 달성할 수 있도록 지원해 주는 힘과 기능이 완벽하게 조화를 이루고 있는 제품입니다.

사용하기가 매우 편리합니다.

프로젝트 마법사를 이용하여 몇 가지 간단한 단계를 따라 함으로써, 직접 자료를 입력하거나 스프레드 시트, 다른 데이터 베이스로부터 자료를 가져올 수 있습니다.

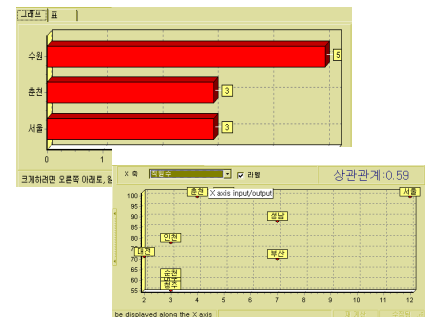
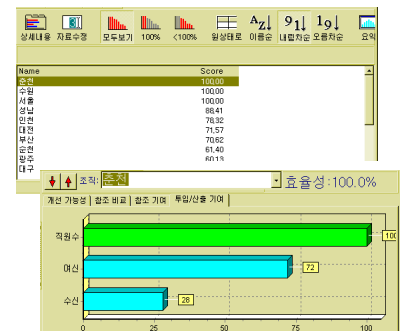
자료보기 화면을 이용하여 자료 분석에 포함시킬 비즈니스 단위와 변수를 조정, 통제할 수 있습니다. 나아가 What-If 분석을 해볼 수 있습니다.

여러 가지 도표 기능을 이용하여 단위 별 효율성 점수, 자세한 개선가능영역, 베스트 비즈니스 단위의 도출 등을 쉽게 할 수 있습니다.

모든 단위별 요약 보고서와 함께 자세한 보고서가 제공됩니다.

또한 요약 도표를 살펴 봄으로써 어느 부분에 가장 큰 효율성 증대 가능성이 존재하는지 등에 관하여 쉽게 알아 볼 수 있습니다.

뿐만 아니라 여러 가지 심도 있는 분석을 위한 기능들이 있습니다.



Frontier Analyst®의 장점

기존 시스템과의 완벽한 통합	스마트 데이터 가져오기 기능(Smart data import wizard)을 활용하여 스프레드시트나 데이터베이스와 같은 다른 시스템에 있는 자료를 바로 사용할 수 있음.
사용의 편리	모든 필요한 정보를 도표나 그림 등 그래픽으로 제공, 이해하기 어려운 정보를 쉽게 이해할 수 있게 함. 또한 높은 수준의 요약 정보는 원하는 경우에 더욱 자세한 내용을 볼 수 있는 통계 정보를 제공함.
다양한 보고서 기능	제시되는 모든 정보(텍스트와 도표 등)를 클립보드에 복사하여 원하는 보고서에 삽입하여 사용할 수 있음. 나아가 내장된 보고서 생성기능(원하는 방식으로 디자인할 수 있음)을 활용하여 여러 가지 다양한 보고서를 만들 수 있음. 웹 출판 기능을 활용하면 인터넷과 엑스트라 넷을 통해 자료를 배포할 수도 있음.
동료 집단에 기초한 분석	동료 비즈니스 단위가 실제적으로 달성하고 있는 것에 기초하여 개선 목표를 세울 수 있도록 함. 따라서 보다 현실적이고 수용가능 함.
확립된 기법	Frontier Analyst가 활용하고 있는 DEA 방법은 약 30년의 연구와 증명의 역사를 가지고 있음.
객관적이고 비교 가능한 분석	여러 가지 요소를 하나의 최적화 과정으로 통합하여, 비교하기 어렵고 매우 혼란스러울 수 있는 수많은 개별적 비율이 아닌, 하나로 통합된 전반적 성과 점수를 산출해 줌.
진정한 효과	Frontier Analyst는 세계적으로 35개국 이상에서 수많은 조직과 컨설턴트들에 의해 활용되고 있음.



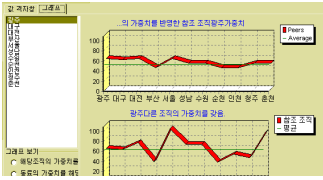
Frontier Analyst®의 주요 기능

➡ Frontier Analyst 는 여러 가지 도표와 테이블을 제공합니다. 가장 먼저 각 비즈니스 단위에 대한 효율성 점수와 동 비즈니스 단위의 잠재적 개선에 관한 도표와 테이블을 제시합니다. 요약 도표는 자료에 대한 즉각적인 통찰력을 제공하여 중요한 부문에 관심을 집중할 수 있게 해줍니다.

➡ 또한 여러 가지 보고서 기능은 요약 보고서나 각 단위별 자세한 내용을 인쇄할 수 있게 해줍니다. 이를 경영진에 배포하여 경영진 회의의 자료로 활용할 수도 있습니다.



자료보기 (Data viewer)	자료보기(Data viewer)는 내장된 자료 입력 및 수정 시트로써, 자료를 수정하고 변수와 비즈니스 단위를 조정, 통제하여 분석할 수 있음. 필터 기능을 활용하여 값이나 일자 등을 기준으로 어떤 비즈니스 단위를 분석에서 제외할 수도 있음.
효율성 점수 (Efficiency scores)	가장 기본이 되는 효율성 점수 테이블을 시작으로 하여, 간단한 조작으로 볼 수 있는 여러 가지 유용하고 쉽게 이해할 수 있는 화면들을 제공함. 여러 가지 방법으로 점수 테이블의 내용을 순서대로 정렬할 수 있으며, 다른 부문의 데이터를 포함할 수도 있음. 분포 도표는 효율성의 분포를 보여 줌.
잠재개선상세내용 (Unit potential improvement details)	잠재 개선 도표는 비즈니스 단위가 완벽하게 효율적이 되기 위해 필요한 투입과 산출의 목표 수준을 보여 줌. 이는 동료 실적에 근거한 목표이므로 각별한 의미가 있으며, 달성가능한 것임. 또한 이들 결과 뒤에 있는 숫자 데이터를 볼 수도 있으며, 도표와 데이터를 클립보드에 복사하여 경영진 보고서에 붙여 넣을 수도 있음.
참조 비교 (Reference comparison)	이 기능은 어떤 비즈니스 단위의 약점을 강조하여 보여 줌. 동 비즈니스 단위를 가장 가까운 동료(참조 그룹)와 비교하여 상대적 성과를 보여 줌.
요약 보기 (Summary displays)	어느 부분에 가장 큰 효율성 개선의 여지가 있는지를 바로 알 수 있도록 해 줌. 그런 다음 다른 도표를 이용하여 보다 자세한 내용을 살펴볼 수 있음. 파이 차트는 가능한 전체 개선 정도를 보여 줌. 파이 차트의 슬라이스가 큰 경우에는 보다 세밀한 검토



	가 필요한 부분임을 알려 주는 것임. 반면, 슬라이스가 작으면 그 부분은 개선의 여지가 많지 않음을 알 수 있음.
효용 곡선도 (Frontier plot)	이 기능을 이용하여 DEA의 작동 원리를 알 수 있음. 컨설턴트와 관리자는 DEA 분석이 어떻게 작동하는 지를 설명하기 위해 이 기능을 자주 활용함.
참조 집단 횟수 (Reference set frequency)	어떤 효율적 비즈니스 단위가 비효율적 단위의 참조 집단으로 참조된 횟수를 보여 줌. 숫자가 크면 클수록, '베스트 프랙티스'로서의 역할이 많았음을 나타냄.
참조 기여 (Reference contributions)	참조 집단 중 어느 참조 단위가 다른 비즈니스 단위의 잠재적 개선 목표를 설정하는데 가장 많이 기여했는지를 보여 줌. 이는 성과를 비교할 주요 단위를 찾아내는데 유용함.
상관관계 탐색 (Correlation detection)	투입 변수와 산출 변수 간, 변수와 효율성 점수 간 상관관계를 찾아 내어 도표로 보여 줌. 이를 통해 효율성을 나타내는 기준과 요소들 효과적으로 찾아낼 수 있도록 함.
보고서 (Printed reports)	내장된 보고서 산출 기능을 활용하여 분석 결과를 인쇄하여 배포할 수 있음(Professional Edition). 보고서 디자인 기능을 첨가하면 보고서를 원하는 형태로 바꿀 수 있음. 모든 도표와 테이블을 클립보드에 복사하여 다른 워드프로세서 보고서나 프리젠테이션에 붙여 넣을 수 있음.
웹 출판 (Publish to web)	이 기능은 분석 결과를 조직의 인트라넷이나 엑스트라 넷에 올려 관계자가 볼 수 있도록 하는 해 줌.

Frontier Analyst®의 주요 고객

➡ Frontier Analyst 는 35 개국에서 활용되고 있습니다.

- **대한민국**, Argentina, Australia, Austria, Belgium, Brazil, Canada, Chile, China, Columbia, Croatia, Denmark, Finland, Germany, Greece, Israel, Italy, Japan, Kuwait, Mexico, New Zealand, Norway, Oman, Portugal, Republic of Singapore, Saudi Arabia, South Africa, Spain, Swaziland, Switzerland, Thailand, Turkey, The Netherlands, United Arab Emirates, United Kingdom, USA
- **한국전력공사(KEPCO), 국립서울산업대학(Seoul National University of Technology), AMEC Offshore Development, Ameritech, Banca Popolare di Milano, Bank of Scotland, Boston Consulting Group, British Gas Transco, CalEnergy Company Inc., Carlson Marketing Group, Commonwealth Bank (Australia), CountryWide Banking Corporation (Australia), CREG (Columbia), DERA, Direct Line Insurance, EIS, GSW, Guy's Hospital (London), Integrated Decision Systems, LDA plc., Libraries Unlimited, Midlands Electricity Board, Mitomo Co, Ltd, M2L, PricewaterhouseCoopers, S.H.C.(Switzerland), Securities and Exchange Commission (Thailand), Strategic Leadership Sciences (Europe), Syndactics Inc., The Boston Company, US AirForce, USA Defense Logistics Agency, Whitbread plc, World Bank, Xuzhou Hospital (Peoples Republic of China).**
- Albert-Ludwigs University, Aristotle University of Thessaloniki, Arizona State University, Ashridge Management College, Athens University of Economics & Business, Cidade Universitaria, CIM Institute, Erasmus Universiteit Rotterdam, Ekonomski Fakultet Split, Florida Atlantic University, Florida International University, George Mason University, Georgia State University, GEP-IST, Institut fuer Genowesen zu Berlin, ITESM Camus Morelos, NETEC, Lappeenranta University of Technology, Loughborough University, Muscat Technical Industrial College, North Western University, Norwegian School of Management, Oakland University, Otaru University of Commerce, Rowan University, Technical University of Denmark, United Arab Emirates University, Univerisity of South Australia, Universidad de Alicante, Universidad de Malaga, Universidad de Oviedo, Universidad National De Cordoba, Universidade de Coimbra, Universidade de Sao Paulo, Universität Graz, Universite du Quebec a Montreal. The Universities of Antwerp, Hertfordshire, Illinois, Lancaster, Marketing & Distribution Sciences (Japan), Natal, New South Wales, Newcastle, Northern Iowa, Nottingham, Pennsylvania, Pittsburgh (Johnstown), Portsmouth, Queensland, Southern Australia, Surrey, Swaziland, Tasmania, Texas (at Austin), Wien University of Technology.